

【環境デザイン】
ECOLOGY DESIGN

▶ 環境配慮を推し進めるための、国内外の基準に適合



●国際エネルギー省プログラムに適合。
地球規模でエネルギーの効率的な使用に取り組む「国際エネルギー省プログラム」の基準に適合しています。

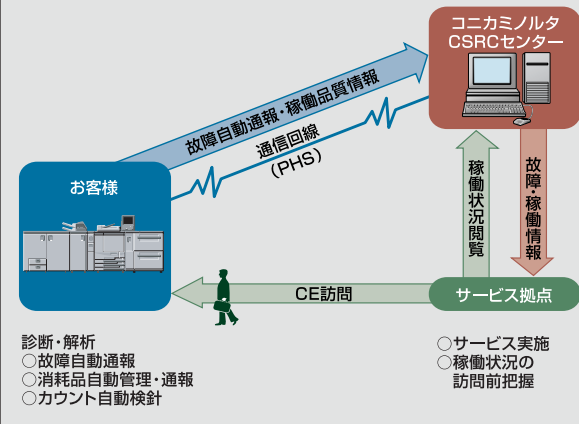
▶ 電力消費を抑える節電モードを搭載

一定時間C6500/C6500Pを使用しない場合、節電モードに切り替わる低電力モード、スリープモードを搭載し、電力消費を抑えています。

遠隔診断システム CS Remote Careで
きめ細かなサービスを実施。

当社の遠隔診断システムCS Remote Careは、通信回線を利用した先進のサポートネットワーク。万が一の故障を当社のサービス管理システムに即時通報するとともに、マシントラブルを未然に防ぐアラーム情報機能を備え、お客さまの「最大満足」を追求しています。また、毎月のカウンターチェックなども、お客様の手を煩わせることなく確認できます。ワンランク上のサポート体制&アフターケアも、高性能のひとつだとコニカミノルタは考えます。

※使用可能な地域、通信回線など、詳しくは担当者までお問い合わせください。



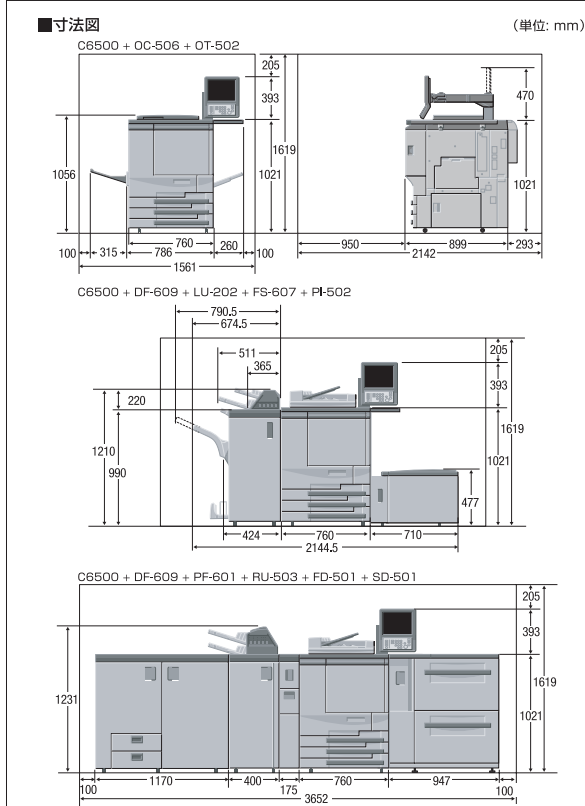
▶ 循環型リサイクルを促進

自社の使用済み製品を回収・解体し、その再生材、リユース標準部品を本体の一部に使用しています。コニカミノルタは循環型リサイクルを実践することで、省資源を追求しています。

▶ トナーボトルのリサイクル

回収されたトナーボトルは再資源化しています。

▶ 製造時の環境負荷が少ないデジタルトナーを採用



本体標準価格(搬入設置料)〈税別〉
bizhub PRO C6500 4,000,000円 (63,000円)
bizhub PRO C6500P* 3,800,000円 (60,000円)
*2007年春発売予定

※上記搬入設置料はコニカミノルタビジネスソリューションズ(株)が設置した場合の実例です。
※特殊作業(クレーン車使用等)の場合は、別途料金が必要となります。

※KONICA MINOLTA The essentials of imagingはコニカミノルタホールディングス(株)の登録商標です。
※bizhub, bizhub PROはコニカミノルタビジネスソリューションズ(株)の登録商標です。
※Windows および Windows NT は米国Microsoft Corporationの米国およびその他の国における登録商標、または商標です。
※Adobe, PostScriptおよび、PostScriptロゴは、米国Adobe Systems Inc.の米国およびその他の国における登録商標または商標です。
※ColorCal, ColorWise, Command WorkStation, EFI, FieryおよびSpot-Onは米国特許商標またはその他の国におけるElectronics for Imaging, Inc.の登録商標です。
※その他のブランド名および製品名は各社の登録商標または商標です。
※製品の仕様・外観・価格は都合により予告なしに変更する場合があります。
※本紙掲載の価格の色調は印刷のため実物と異なる場合があります。
※本紙掲載の価格には消費税は含まれておりませんので、ご購入の際は別途申し受けます。
※本体価格には、消耗品類、その他関連商品は含まれていません。
※bizhub PRO C6500/C6500Pをご購入の際は保守サービスシステムの契約を締結していただきます。
詳細については販売担当にお問い合わせください。
※保守サービスのために必要な稼働性能低下期間の最長は複写機の製造中止後7年間です。
※このカタログに記載されている商品は国内仕様のため海外では使用できません。
※万が一ハードディスクなどに不具合が生じた場合、保存データが消失する場合があります。大切なデータは、パソコンおよびメディアでの保存・運用をお願い致します。また、重要な書類の原本は必ず別途保管してください。

ご注意
※国内外で流通する紙幣、貨幣、政府発行の証券類、未使用の郵便切手、官製はがき、政府発行の印紙類などをコピーすることは法律で禁止されています。法律で禁止されている紙幣などのコピーを防止するため、C6500には偽造防止機能を搭載しています。※著作権の目的となっている書籍・音楽・絵画・版画・地図・映画・図画・写真などの著作物は、個人的に、または家庭内その他、これに準ずる限られた範囲内で使用するためにコピーする以外は禁じられています。

注意 安全にお使いいただくために
●ご使用前に取扱説明書をよくお読みの上、正しくお使いください。●表示された正しい電源・電圧でお使いください。●アース接続を確実に行ってください。故障や漏電の場合、感電するおそれがあります。●水気、湿気、湯気、ほこり、油煙等の多い場所に設置しないでください。火災、感電、故障などの原因となることがあります。

PRINTED WITH SOY INK 地球環境に配慮して、このカタログには再生紙と大豆インキを使用しています。

お問い合わせは、当社へ。

コニカミノルタビジネステクノロジーの生産事業所およびその生産関係会社の全てにおいてISO14001を取得しています。国内グループ販売会社の全拠点でも認証を取得しています。

〈国内総販売元〉
コニカミノルタ ビジネスソリューションズ株式会社
〒103-0023 東京都中央区日本橋本町1丁目5番4号

〈製造元〉
コニカミノルタ ビジネステクノロジー株式会社

—お問い合わせはフリーダイヤルでお気軽にどうぞ—

受付時間は土、日、祝日を除く9:00~12:00、13:00~17:00でお受けします。

商品に関するお問い合わせについては
0120-805039
当社に関するご要望、ご意見、ご相談、その他のお問い合わせについては
0120-510010 (お客様相談室)

■おことわり 確認のためお問い合わせ内容を録音させていただいております。ご了承下さい。消耗品・修理・保守・サービスに関するお問い合わせは、ご購入いただいた当社販売店へご連絡ください。

製品についての詳しい情報は、インターネットでご覧いただけます。 <http://bj.konicaminolta.jp>



bizhub PRO
C6500 / C6500P

for Production Print Professionals
印刷ビジネスの可能性を広げる、フルカラー・オンデマンド高速印刷システム



フルカラー・オンデマンド印刷の、最前線へ。

卓越した信頼性と印字品質、高機能なフィニッシャーで、オンデマンド印刷のプロたちのニーズに応え続けてきたコニカミノルタ。私たちは今、ドキュメントのカラー化のニーズを見つめています。そして生まれたのが、bizhub PRO C6500/C6500Pです。


鍛え抜かれた信頼性をベースに、生産性と画質、印字位置精度を追求。さらに、さまざまな印刷ボリュームと最終成果物に対応する、優れた拡張性を実現。先進の機能と高い完成度で、これからの印刷ビジネスをリードします。



- ◎フルカラー毎分65枚 (A4ヨコ) の印刷スピード
- ◎最大300g/m²の厚紙、コート紙など幅広い用紙に対応
- ◎オフセット印刷に迫る高画質、高精度な印字位置と表裏見当合わせ
- ◎折り、中綴じ、ステイプルなどさまざまな後工程を自動処理
- ◎優れた耐久性と消耗品のロングライフ化



フルカラー・オンデマンド印刷システム

bizhub PRO 
C6500 / C6500P

印刷ビジネスに効率化とチャンスをもたらす。 それが、bizhub PRO。

卓越した高画質を前提に、プロフェッショナルが求めるさまざまな機能を実現。
bizhub PROはオンデマンド印刷のメリットを引き出し、
新しいビジネスモデルへの挑戦や、激変する印刷ニーズへの対応を促します。



高生産性

毎分65枚の瞬発力が、
納期の短縮を可能にします。

カラー/モノクロとも毎分65枚(A4ヨコ)の高速印刷を達成。
またフィニッシャー^{*}の装着により、後工程も効率化。ボリューム
のあるオーダーに対しても、短納期で対応が可能です。トナーや
用紙は稼動中に補給できるため、ダウンタイムを低減し、生産性
をさらに高めることができます。

*オプション



内製化

多彩な最終成果物への対応力が、
受注のチャンスを広がります。

最大300g/m²の厚紙やコート紙が使用可能。フィニッシャー^{*}
は、折り加工、中綴じ製本と裁断、ステイブルなど多彩な仕上げ
に対応。これまでアウトソーシングしてきたカタログ、マニ
ュアル、提案書、DM、各種マーケティングツールなどを内製化し、
受注の幅を広げることができます。

*オプション



柔軟性

少ロット・多アイテム、CRMへの
対応、在庫レスを実現します。

フィルムレス、製版レスのため、少ロット・多アイテムに対応。
バリエブル印刷も容易で、宛名や住所など顧客情報を活用した
CRMに威力を発揮します。また、必要なとき、必要な部数を印刷
できるため、在庫レス化が可能。余剰在庫の保管スペースや
管理、売れ残りリスクが解消できます。



信頼性

堅牢性と耐久性が、プロフェッショナルの
信頼に応えます。

本体のねじれを防ぐ高剛性フレームと、箱型2重構造のシャーシ
を採用。各種パーツの剛性も高め、ヘビーユースにふさわしい
耐久性を実現しました。また、現像剤やドラムカートリッジ、定
着ローラーなどの消耗品は従来比2倍のロングライフ化を実現
(当社比)。ハイレベルな信頼性、コストパフォーマンスを
実現します。

Paper Handling

300g/m²のコート紙に対応。bizhub PROは、
価値創造の可能性を拡大する。



5,000枚の排紙容量を持つ台車付きスタッカ

5,000枚 (80g/m²) 収容可能な大容量スタッカLS-501^{*}を用意。
台車付のため、排紙後のオフライン製本工程への運搬も容易です。

*オプション

プリントの効率を高める大容量給紙

最大7,500枚の大容量給紙

本体トレイの容量は500枚×3段。2段給紙ユニット^{*}(3,000枚×2段)を装着すれば、最大で7,500枚の給紙容量を確保できます。また、大容量給紙ユニット^{*}(2,500枚)も用意。稼働中の給紙が可能のため、用紙切れによるダウンタイムを解消でき、大量印刷のオーダーにも余裕をもって対応できます。

*オプション ※給紙容量はすべて80g/m²時

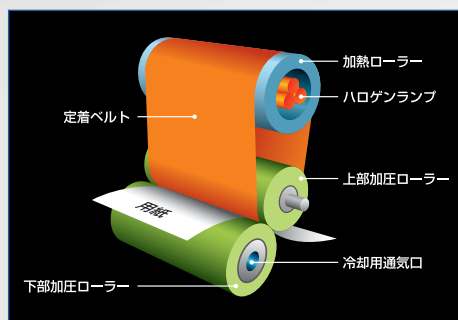
250枚の手差しトレイ

表紙やカラーペーパーによる扉ページの挿入などに役立つ手差しトレイも、250枚 (80g/m²) という容量を確保。大量部数の表紙に厚紙を使用したい場合も、用紙補給の手間を削減できます。

*2段給紙ユニットPF-601を装着した場合は、手差しトレイは使用できません。



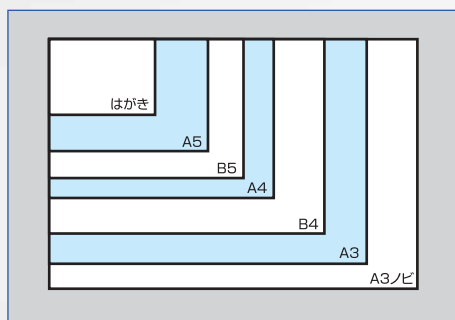
多彩な最終成果物を可能にする用紙対応力



コート紙・アート紙に対応

従来のプリンタでは扱いが難しかったコート紙やアート紙の使用を実現。より少ないエネルギーで定着できる新デジタルトナー、用紙に応じて定着下加圧ローラーの温度を制御する冷却機構の採用などにより、コート紙で発生しやすいプリスター^{*}や波打ちも抑制。これまで以上に幅広い用紙オーダーに対応でき、プリンティングビジネスにおける競争力が高まります。

*用紙の含有水分が熱膨張することで発生する火ぶくれ現象



全トレイ330mm×487mm対応

全トレイ、最大330mm×487mmの不定形サイズに対応。A3ノビが使用でき、見開きA3サイズのドキュメントも全面印刷したり、トンボ付きで出力したりできます。



64~300g/m²の用紙坪量に対応

本体トレイは64~256g/m²の用紙坪量に対応。さらに手差しトレイ、大容量給紙ユニット^{*}、2段給紙ユニット^{*}は最大300g/m²の厚紙が使用できます。両面印刷の対応坪量もアップし、64~256g/m²まで出力が可能です。

*オプション

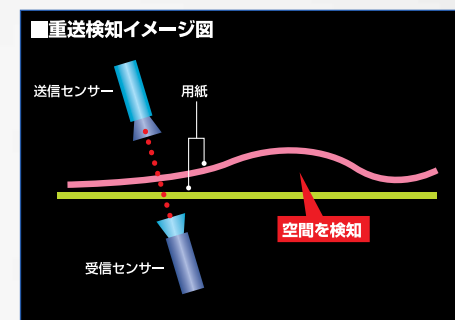
独自技術が可能にする安定給紙



コート紙の重送を防ぐエアアシスト機構

新開発の2段給紙ユニット^{*}にエアアシスト機構を採用。用紙側面からエアを吹き出すだけでなく、風量に揺らぎを与えることで紙捌きの効果を高めています。これにより、コート紙などで発生しやすい用紙の重送を抑制。また、高湿環境でコート紙が密着するのを防ぐため、ユニット用の防湿ヒータ^{*}も用意しました。

*オプション



落丁を防ぐ重送検知センサー

重送による白紙混入を防止するため、2段給紙ユニット^{*}に重送検知センサーを搭載しました。超音波によって用紙厚を逐一監視し、万一重送を検知した場合は印刷を自動的に停止。密着が気になるコート紙も、より安心して使用できます。

*オプション



Image Quality

豊かな階調、美しい色。
この高画質は、オフセット印刷と比べたい。



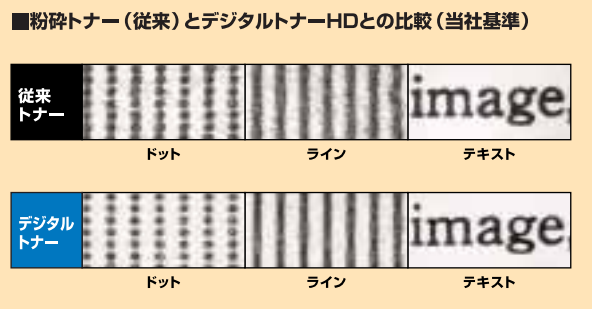
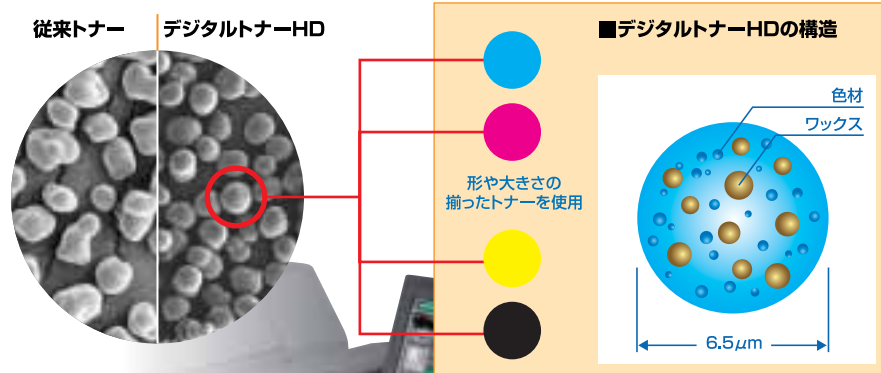
高画質のために進化した、低温定着の新デジタルトナーHD (High Definition)

新開発のデジタルトナーHDを採用

ワックス内包のオイルレス定着による、テカリの少ない仕上がり。粒子の小粒径化、形状の均一化が生む、豊かな階調とリアルな再現性。定評あるコニカミノルタの高画質をさらに進化させるべく、新デジタルトナーを開発しました。ワックスや色材などの分子量、現像材を最適化するとともに、粒子表面の平滑性をアップ。転写性能と再現性の大幅な向上に成功しています。

オフセット印刷に匹敵する文字写真画質

新デジタルトナーは、ベタ部など画質密度の高い部分でも光沢が変化せず、これまで以上にオフセット印刷に近い文字写真画質です。細文字の再現性やハーフトーンの美しさもいっそう向上しています。画質が問われるドキュメントほど高い付加価値をもたらします。



印刷インキに劣らぬ退色性

新デジタルトナーはコスト、剥がれに強く、しかも印刷インキに相当する退色性を実現。長きにわたって美しい画質を維持するため、長期保存を前提としたドキュメントの印刷にも適しています。



低温定着の効率向上によるカール低減

低温定着特性も大きく向上。これまでのデジタルトナーよりも少ないエネルギーで定着できるため、用紙にかかる熱負荷をいっそう低減できます。これにより用紙のカールや伸縮を抑制し、印字位置のズレを軽減。また、厚紙やコート紙に見られるプリスター[®]も解消できるため、品質の向上と安定確保にも貢献します。

※用紙の含有水分が熱膨張することで発生する火ぶくれ現象

優れた追い刷り特性

オフセット印刷物に追い刷りする際も、自然な光沢の新デジタルトナーは違和感がなく、美しい仕上がりが得られます。バリアブル印刷など、カスタマイズドキュメントの出力に効果的です。



読みやすく美しい、解像感あふれるドキュメント

高解像度1,800dpi相当×600dpi

書き込み解像度は600×600dpi。さらに独自のスムージング処理により、プリント時1,800dpi相当×600dpiで印刷が可能です。カラー写真やグラフ、イラストなども、より鮮明に印刷できます。

小さくても鮮明な文字再現

従来のスムージング処理より、いっそう効果の高い文字品質向上技術を開発。ハーフトンスクリーン処理をソフトウェアではなく、エンジンのレーザー露光時間で制御します。小さな文字でも、読みやすく鮮明な印字が可能です。



ドキュメントの価値を高める、高精度印字と画質安定性

表裏印字位置精度を高める新開発自動両面ユニット

ガイド面の平面性、搬送ローラーの位置精度などを追求し、自動両面ユニット (ADU) を新規に開発。また用紙の先端検知、曲がり/片寄り検知など、数々の画像補正機能も新たに搭載しました。これにより、両面印刷時のきわめて高い表裏印字位置精度を実現。見開きで写真をレイアウトした小冊子などでも、画像のズレを抑えた高品位な仕上がりが得られます。

生産性も考慮した表裏倍率補正機能

熱による用紙の伸縮が、裏面の印字位置に影響を与えることがあります。その微妙なずれも補正するため、表裏倍率補正機能を搭載。倍率補正に高速のポリゴンスキャナモーターを採用することで、両面印刷時の生産性を向上させています。

色変動を感じさせない画像安定性

新開発の安定化制御により、印刷再開後や連続印刷時で気になる色変動を抑制。中間転写ベルト上に光学センサーを搭載、最大濃度部分のトナー量を4点で観察することで高い検知精度を確保しました。その結果をレーザーパワーやスクリーン階調に適宜フィードバックし、色変動を補正します。画像安定化プログラムは任意で設定でき、画像安定性と生産性を両立させることが可能です。

専用チャートが両面印字位置補正をサポート

両面印字位置をマニュアルで補正する場合に備え、チャート出力機能を装備。そのチャートを計測することで簡単に補正量が得られます。操作パネルで給紙トレイごとに設定できるほか、その設定パターンを用紙銘柄・坪量ごとに登録することも可能です。



画像の鮮やかさを引き立てる色ずれ防止機能

レジスト補正機能を搭載。中間転写ベルト上にあるマーカを光学センサーでモニターし、タイミングと片寄りを検出。瞬時に転写位置を制御することで、色ずれを防ぎます。

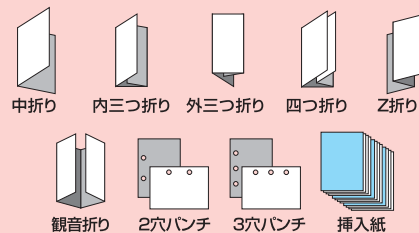


Finishing

折り加工や中綴じ、ステイプルのインライン化が、受注の幅を広げる。

最終成果物の内製化を促す、充実のフィニッシング機能

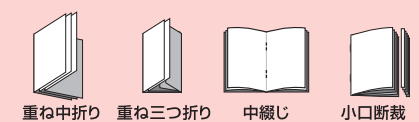
FD-501



6種類の折りが可能なマルチ折りユニットFD-501*

6種類の折り機能を搭載。中折り、内三つ折り、外三つ折り、四つ折り（ダブルパラレル）、Z折りに加え、観音折りにも対応。パンチ処理は2穴または3穴、穴位置を左または上から選択可能。さらにポストインサータ機能を装備しています。インライン処理だけでなく、印刷済みドキュメントのマニュアル処理も可能です。*オプション

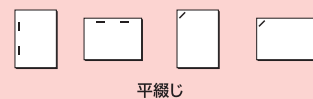
SD-501



小口断裁機能を装備した中綴じユニットSD-501*

最大50枚（80g/m²）、200ページまでの小冊子を作成可能。鞍掛け方式の採用により、紙ズレが少ない、高精度な中綴じを実現しています。小口断裁機能を標準で装備しているため、ページ数の多い冊子でも小口の揃った美しい仕上がりが得られます。さらに最大5枚（80g/m²）の重ね中折り、重ね三つ折り処理も可能です。*オプション

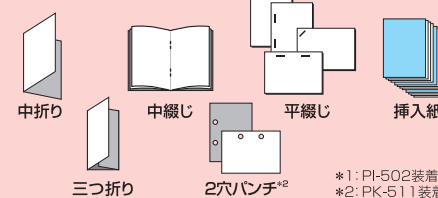
FS-503



100枚のステイプルが可能な平綴じフィニッシャーFS-503*

最大100枚（80g/m²）までの自動ステイプルが可能です。針の重なりをカットし、少ないページ数でも美しい仕上がりを実現するインラインクリンチ形式を採用。コーナーステイプル、2点ステイプルが切り換えられます。*オプション

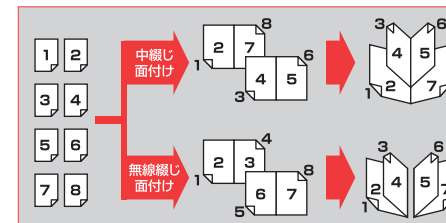
FS-607



最大80ページの製本が可能な中綴じフィニッシャーFS-607*

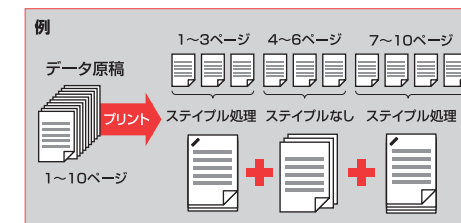
最大50枚（80g/m²）までの平綴じに加え、最大20枚（80g/m²）までの中綴じに対応。2種類の折り機能（中折り、三つ折り）も標準で装備した多機能フィニッシャーです。必要に応じてパンチキット*、ポストインサータ*を拡張することで、パンチ処理やカバーシートの挿入も自動化できます。*オプション

POD出力を効率化するドキュメントハンドリング



さまざまな後処理に対応した面付け機能

中綴じ、中折り、無線綴じ面付け、最大8面付けに対応しています。また、同じ図を1枚の用紙に複数並べられる、リピートレイアウトも可能。裁断を前提に、名刺やチケットなど、小サイズの最終成果物を面付けするのに便利です。最大16面の縮小印刷に対応しています。



きめ細かな処理設定を可能にするページ単位処理機能

同一ファイル内であっても、部分的にステイプルを行うなど、ページごとに処理内容を設定できます。表紙や章の区切りなどに合い紙を自動挿入。使用するトレイをページ毎に指定できるため、挿入紙に印字することも可能です。また、章分け機能により、両面コピー時、指定ページが必ず表面にくるように設定（最大30カ所）できるなど、柔軟性に富んだ運用を実現します。

*設定できる内容はオプションの構成によって異なります。

最終成果物のボリュームと内容に、柔軟に対応するシステムマシン



【システム構成例1】高品位な冊子を大量印刷したい、商業印刷向けシステム

給紙容量は最大7,500枚（80g/m²）、排紙容量は最大5,000枚（80g/m²）。小口断裁が可能な中綴じ機を装着し、大量部数・短納期の小冊子をインライン処理できます。イメージコントローラを活用することで、いっそうの高画質化やジョブの効率的なマネジメントを実現。オフセットに代わる即戦力としての運用ニーズに応えます。

〈主なオプション構成〉

- 自動両面原稿送り装置 DF-609
- 2段給紙ユニット PF-601 3,500枚×2段
- 大容量スタッカ LS-501 5,000枚排紙収納
- 中綴じユニット SD-501 50枚・200ページ対応
- イメージコントローラ IC-303

*搬送ユニットRU-503が必要です。



【システム構成例2】多アイテム・小ロットで、多様な加工が求められる企業内印刷システム

本体トレイと大容量給紙ユニットにより、最大4,000枚（80g/m²）の給紙容量を確保。多機能フィニッシャーの組み合わせで、平綴じ、中綴じ、中折り、三つ折り、カバー紙挿入が可能。ビジネスドキュメントや招待状など、コンパクトなシステムで多アイテム・小ロットに対応したい場合に適します。

〈主なオプション構成〉

- 自動両面原稿送り装置 DF-609
- 大容量給紙ユニット LU-202 2,500枚×1段
- 中綴じフィニッシャー FS-607 平綴じ50枚、中綴じ20枚、折り2種類
- ポストインサータ PI-502 カバー紙挿入
- イメージコントローラ IC-408* *2006年11月発売予定

Controller

データの自在なハンドリング。
先進の知能が、プロの厳しい要求に応える。

イメージコントローラ、IC-303との連携で機能を拡張

汎用性に優れたコントローラ、IC-303

外付けタイプのイメージコントローラとしてIC-303^{*}を接続可能。Windows 2000/XP/Server 2003およびMac OS10.2x以上に対応するマルチプラットフォームを採用。インターフェースも10/100/1000Base-Tをサポートするため、さまざまなシステム環境で力を発揮します。ページ記述言語はAdobe PostScript3、欧文137書体とモリサワ5書体を標準で内蔵。ドライバとの優れた親和性、高速の処理能力、多彩なアプリケーションにより、きめ細かなニーズへの対応を実現します。

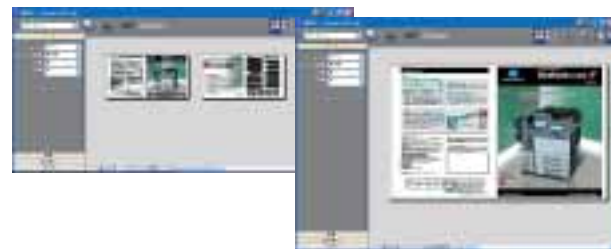
*オプション、EFI社製Fiery。Intel Pentium IVプロセッサ3.2GHz、1GBメモリ、160GBHDDを搭載



データの編集から面付け、製本までをサポート

■ Impose^{*}

スプールしたファイルの編集が可能。複数ファイル間でのデータ統合、ページ差し替えなどが容易なほか、中綴製本や折り加工のための面付け、ステイプルや折りといったフィニッシング機能も設定が可能。既存ファイルを活用し、ファイル作成から印刷までが効率化できます。*オプション



バリエブル印刷を手軽に実現

■ FreeForm

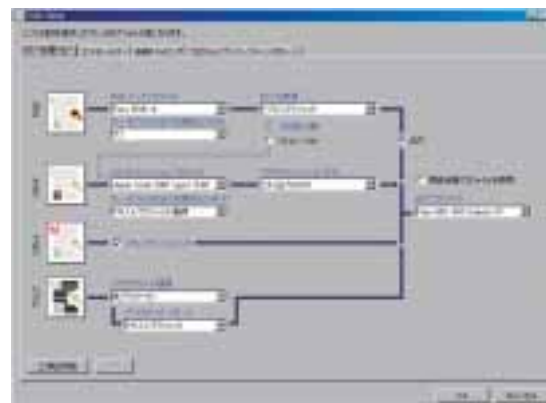
RIP済みのマスターデータ（印刷物の全ページ共通部）とバリエブルデータを自由に組み合わせて出力できます。顧客の名前や属性に合わせた、親展性の高いDMなどが手軽に作成できます。マスターデータの処理は部数に関わらず一度で済むため、スピーディなバリエブル印刷が可能です。



色再現性を高めるカラーマネジメント機能

■ ColorWise

紙種などに応じた色調整、忠実な再現性を確保するためのカラーマネジメント機能を搭載しています。



〈Fiery Calibrator〉

C6500のスクナで272色のカラーパッチを測色し、手軽にキャリブレーションが行えます。より高精度な色再現性を求めるプロのために「ColorCal」機能も搭載。測光器を用いれば、きわめて正確で厳密なキャリブレーションが可能です。*オプション

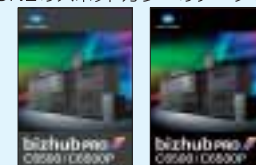
〈Spot On^{*}〉

特色の設定や調整が手軽に行えます。DIC/TOYO/HKS/PANTONEのスポットカラーのデータを標準装備。スポットカラーをCMYK値で編集、登録できます。

*オプション

〈フル(出力)GCR〉

入力されたCMYK値をCIEカラースペースに変換した後、出力GCR設定に適したCMYK値を再作成します。画像の中でBK100%の部分があっても、4色のトナーを使って適切なグレーバランスを再現します。



〈ブラックオーバープリント機能〉

画像上のスミのせ指示を再現可能。よりオフセット印刷に近い仕上がりが得られます。分版機能のないアプリケーションで作成されたデータにも対応します。



プリントジョブをPCから遠隔マネジメント

■ Command WorkStation

本体とネットワーク接続されたクライアントPCから、プリントジョブをマネジメントできます。スプール済みのデータの再印刷、待機中ジョブのプリント順の変更などが可能です。



■ Hot Folder^{*}

クライアントPC上のフォルダにファイルをドラッグ&ドロップ。それだけの簡単な操作でファイルを送信、印刷できます。フォルダには画像処理やフィニッシング機能を設定できるため、複数のフォルダを用意しておくことで、ジョブごとに設定を繰り返すムダが解消できます。Windowsはもちろん、Mac OS Xにも対応しています。*オプション

イメージコントローラを介さないスムーズな再プリント

■ 再プリント

一度スプールしたデータは、ジョブ終了後であっても、本体の操作パネルから再プリントを指示できます。あらためてイメージコントローラからデータをスプールする時間が不要に。部数の設定が可能のため、追加でドキュメントが必要になった場合なども、すばやく対応できます。



電子データの活用を促すスキャン機能



毎分39枚^{*1}の高速カラースキャン

コントローラ装着時、自動原稿送り装置^{*2}により高速カラースキャンが可能。コピー原稿や版下原稿などのアナログ原稿を効率よく電子データ化し、二次使用や保管、共有できます。ファイル形式はTIFF、JPEGまたはPDFから選択可能です。

*1:A4時。原稿の種類によって読み取り/画像取り込み速度は異なります。 *2:オプション

プリントとスキャンを並行処理

Scan while print機能を搭載。プリント中でもスキャン処理が可能です。待機時間を省き、原稿の電子データ化を効率化できます。

Universal Design/Security

印刷シーンに効率と安心をもたらすための、
デザインと機能がある。



プロの作業効率を高める、ユニバーサルデザイン

① 12.1インチカラー液晶採用の大型タッチパネル

見やすく操作手順がわかりやすい12.1インチの大画面液晶タッチパネルを搭載。ドキュメントのサムネイル表示により直感的な操作が可能です。また、簡潔な画面デザインとガイドメッセージにより、用紙サイズやフィニッシング機能などの設定もスムーズです。操作しやすい角度に調整可能な、チルト機構を採用しています。

② メンテナンスが容易なフロントアクセス

用紙やトナーの補給はもちろん、給紙口、排紙口などの内部メンテナンスも本体前面から行えます。万一、紙詰まりが発生しても、本体を移動させることなく、スピーディな対処が可能です。

③ 握りやすいパーツ形状

すべてのトレイのグリップにユニバーサルデザインを採用。順手、逆手ともに握りやすく、ラクな姿勢で引き出せる形状です。また、自動原稿送り装置のグリップの形状にも配慮し、開閉しやすさを高めています。

④ 原稿の扱いやすさを高める視認性

自動原稿送り装置のガイド板に透明素材を採用。原稿が視認しやすいボディカラーと相まって、低い視点からでも原稿の見やすさ、扱いやすさは良好です。

⑤ 設置しやすいコンパクト・ボディ

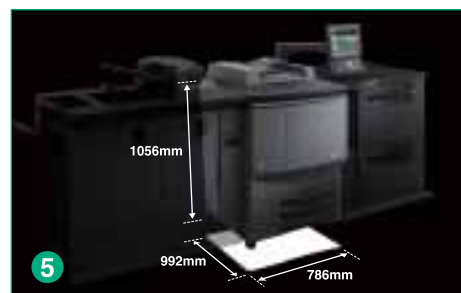
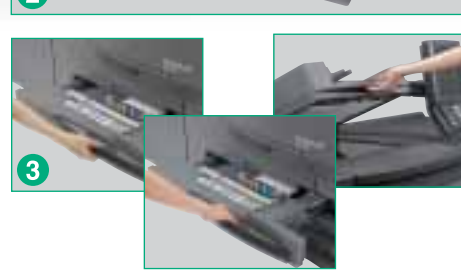
縦型タンデムエンジンの採用、3D CADを駆使した合理的設計と高密度実装により、786(幅)×992(奥行)×1056(高さ)mmというコンパクトなボディを実現。スペースを有効に活用できるのももちろん、大型の業務用エレベーターがないオフィスビルなどでも、乗用エレベーターを用いて設置が可能です。

*液晶パネル部含まず

不正な目的からデータを守るセキュリティ機能

セキュリティに関する国際規格ISO15408に準拠 ※申請中

大切なお客さまのデータや個人情報を扱うプリンティングビジネスだからこそ、セキュリティにも配慮。ユーザー認証や各種ロック機能など、第三者による不正使用やデータの覗き見、改ざんを防止するための機能を搭載しています。



【bizhub PRO C6500の主な仕様】

形式	コンソール
カラー対応	フルカラー
解像度	読み取り:書込み:600dpi×600dpi
描画	256階調
原稿種類	シート・ブック・立体物
用紙サイズ	定型紙:A3 不定形紙:303mm×438mm(プラテンのみ)
用紙サイズ	本体トレイ:A3~A5タテ 140×182mm~330×487mm 手差しトレイ:A3~A6タテまたははがき 100×148mm~330×487mm
複写サイズ	定型紙:最大A3 最小:A6タテまたははがき(手差し) 不定形紙:最大330mm×487mm
最大印字領域	318mm×480mm
画像欠け幅(表面)	先端/後端:各4mm以下 手前/奥:各3mm以下
ウォームアップタイム	450秒以内(室温20℃)
ファーストコピータイム*	フルカラー:6.5秒以下 モノクロ:5.0秒以下
連続複写速度(枚/分)	フルカラー:36枚(A3), 41枚(B4), 65枚(A4), 65枚(B5) モノクロ:36枚(A3), 41枚(B4), 65枚(A4), 65枚(B5)
複写倍率	等倍 1:1.5倍 拡大 1:1.154/1.224/1.414/2.000 縮小 1:0.500/0.707/0.816/0.866 ズーム 25%~400%(0.1%単位) 任意 3種類
濃度調整	自動/マニュアル
給紙方式	3段トレイ(500枚×3)+手差し(250枚連続可能) ※80g/㎡紙
対応用紙坪量	本体トレイ:84~209g/㎡(A4サイズ以上であれば256g/㎡まで対応可) 手差し:64~300g/㎡
連続複写	*反転機能、両面出力:64~256g/㎡ *コート紙については紙種、環境により制限が出る場合があります
連続印刷	1~999枚
前面印刷	フラスターADU
使用電源	AC200V・20A(50Hz/60Hz共用)
最大消費電力	本体のみ:2.8kW以下
騒音	作動時:78dB以下 アイドリング時:58.5dB以下
大きさ(幅×奥行×高さ)	786mm×992mm×1056mm
質量	約360kg(本体のみ)
機械占有寸法(幅×奥行)	1,502mm×4,061mm(本体+DF-609+PF-601+RU-503+LS-501+SD-501+IC-303)

* 設定は等倍、マニュアル(濃度:用紙サイズ、倍率:カラーモード)、片面、原稿台読み込み、光沢モードOFF、フェイスアップ排紙、トレイ1使用時

【オプション仕様】

自動両面原稿送り装置【DF-609】

原稿サイズ	A3~B6タテ 128×139.7mm~297×431.8mm
原稿坪量	片面:35~210g/㎡ 両面:50~210g/㎡
積載可能枚数	最大100枚(80g/㎡)
原稿交換速度	片面:39ページ/分(A4) 両面:26ページ/分(A4) いずれも薄紙もしくは通常判量 片面:28ページ/分(A4) 両面:14ページ/分(A4) 厚紙モード
電源	本体より供給
最大消費電力	60W
大きさ(幅×奥行×高さ)	588mm×519mm×135mm(給紙皿除く)
質量	約14.5kg

搬送ユニット【RU-503/504】

形式	用紙冷却及びデカラー機能付き搬送ユニット
対応用紙坪量	50~300g/㎡
用紙サイズ	A3, B4, A4, A4タテ, B5, B5タテ, A5, A5タテ, B6タテ, A6タテ, はがき, ワイド紙, 不定形紙(100×139~331×488mm), タブ紙
電源	RU-503:本体より供給 RU-504:別電源
最大消費電力	90W以下
大きさ(幅×奥行×高さ)	175mm×723mm×1,020mm
質量	RU-503:約33kg RU-504:約35kg

2段給紙ユニット【PF-601】

形式	大容量2段給紙ユニット
対応用紙坪量	上段:64~256g/㎡ 下段:64~300g/㎡
用紙サイズ	上段:A3, B4, A4, A4タテ, B5, B5タテ, A5タテ, B6タテ, 不定形紙 下段:A3, B4, A4, A4タテ, B5, B5タテ, A5, A5タテ, B6タテ, A6タテ, はがき, 不定形紙
給紙容量	3,000枚×2段(80g/㎡)
電源	本体より供給
最大消費電力	100W
大きさ(幅×奥行×高さ)	947mm×750mm×1,045mm
質量	約170kg

防湿ヒータ【HT-503/HT-504】

形式	給紙トレイ用防湿ヒータ
電源	本体より供給
最大消費電力	294W以下(HT-503), 586W以下(HT-504)
大きさ(幅×奥行×高さ)	197mm×82mm×293mm
質量	約1.5kg

大容量スタック【LS-501】

形式	グリップ搬送による水平スタック方式の大容量スタックカート
対応用紙坪量	ストレート、シフトモード: 50~244g/㎡ サブトレイモード:50~300g/㎡
用紙サイズ	ストレート、シフトモード: A3, B4, A4, A4タテ, B5, A5, ワイド紙, 不定形紙 サブトレイモード: A3, B4, A4, A4タテ, B5, B5タテ, A5, A5タテ, B6タテ, はがき, ワイド紙, 不定形紙, タブ紙
積載容量	5,000枚:A4サイズ以上 2,000枚:B5, A5 3,000枚:コート紙、用紙長380mm以上 サブトレイ:200枚
電源	別電源
最大消費電力	143W以下
大きさ(幅×奥行×高さ)	785mm×723mm×1,020mm
質量	約110kg

中綴じユニット【SD-501】

形式	小口断裁・マルチ折り付き中綴じ装置
対応用紙坪量	中綴じ/中綴じ断裁:50~244g/㎡ 重ね二つ折り:50~244g/㎡ 重ね三つ折り:50~91g/㎡ サブトレイ出力:50~300g/㎡
用紙サイズ	中綴じ:A3, B4, A4, A4タテ, B5, B5タテ, ワイド紙, 不定形紙 中綴じ断裁:A3, B4, A4, B5, ワイド紙, 不定形紙 重ね二つ折り:A4 重ね三つ折り:A3, B4, A4, A4タテ, B5, B5タテ, A5, A5タテ, B6タテ, A6タテ, サブトレイ出力:はがき, ワイド紙, 不定形紙, タブ紙
中綴じ機能	中綴じ枚数:50~81g/㎡:50枚 82~91g/㎡:30枚 92~130g/㎡:20枚 131~161g/㎡:15枚 162~209g/㎡:10枚 210~244g/㎡:5枚
断裁機能	ステイブル位置:可変可能(90~165mm) 断裁枚数:50枚×2(80g/㎡) 断裁箇所:小口のみ
重ね折り機能	折り種類:中折り, 内三つ折り 重ね枚数:中折り:50~81g/㎡:5枚 50~81g/㎡:5枚 82~130g/㎡:3枚 82~91g/㎡:3枚 131~244g/㎡:2枚
積載枚数	サブトレイ:200枚 束排紙トレイ:50冊以上 2~10枚綴じ 中綴じ*:30冊以上 11~20枚綴じ 20冊以上 21~30枚綴じ 20冊以上 31~40枚綴じ 15冊以上 41~50枚綴じ 中折り:30束 三つ折り:20束以上
使用電源	AC100V
最大消費電力	270W
大きさ(幅×奥行×高さ)	1,170mm×775mm×1,020mm(奥行は中綴じトレイ収納時) 中綴じトレイ引き出し時:1,441(奥行き)mm
質量	約263kg

*収納セットの扉を外すことにより上記枚数以上の排出可能

平綴じフィニッシャー【FS-503】

形式	自動ステイブル
用紙サイズ	ステイブルモード: A3, B4, A4, A4タテ, B5, B5タテ, A5, ワイド紙, 不定形紙, タブ紙 ストレート、シフトモード:A3, B4, A4, A4タテ, B5, B5タテ, A5, ワイド紙, 不定形紙, タブ紙 サブトレイモード:A3, B4, A4, A4タテ, B5, B5タテ, A5, A5タテ, B6タテ, A6タテ, はがき, ワイド紙, 不定形紙, タブ紙
対応用紙坪量	ステイブル、ストレート、シフトモード:50~244g/㎡ サブトレイモード:50~300g/㎡
最大積載枚数	メイントレイ:ストレート、シフトモード:3,000枚(A4, A4タテ, B5, B5タテ) 1,500枚(A3, B4) サブトレイ:500枚(A5, B6, A6) ステイブルモード:1,000枚
ステイブルモード種類	コーナー 手前/奥 センター(2ヶ所)
綴じ枚数	最大100枚(用紙長400mm以下:坪量82g/㎡以下) 50~81g/㎡:100枚 82~91g/㎡:60枚 92~130g/㎡:50枚 131~161g/㎡:40枚 162~244g/㎡:25枚
マニュアルステイブル対応	可能
電源	本体より供給
最大消費電力	110W以下
大きさ(幅×奥行×高さ)	544mm×723mm×1,020mm(幅はメイントレイ含まず)
質量	約80kg

マルチ折りユニット【FD-501】

機能	パンチ・折り機能
パンチ穴数	2穴:6.5φ(穴ピッチ80mm) 3穴:8φ(穴ピッチ108mm)
用紙サイズ	パンチモード:(2穴)A3, B4, A4, A4タテ, B5, B5タテ, A5, A5タテ, タブ紙 (3穴)A3, B4, A4, B5, タブ紙 折りモード:A3, B4, A4タテ, 不定形紙 PIモード:A3, B4, A4, A4タテ, B5, B5タテ, A5, ワイド紙, タブ紙, 不定形紙 ストレートモード:A3, B4, A4, A4タテ, B5, B5タテ, A5, A5タテ, B6タテ, ワイド紙, 不定形紙, タブ紙 サブトレイモード:A3, B4, A4, A4タテ, B5, B5タテ, A5, A5タテ, B6タテ, A6タテ はがき, ワイド紙, 不定形紙, タブ紙
対応用紙坪量	パンチモード:50~209g/㎡ 折りモード:中折り, 内三つ折り, 外三つ折り, Z折50~130g/㎡ 四つ折り, 縦折り50~91g/㎡ PIモード:50~300g/㎡ ストレートモード:50~244g/㎡ サブトレイモード:50~300g/㎡
折り種類	中折り, 内三つ折り, 外三つ折り, Z折り, 四つ折り, 縦折り
電源	AC100V-240V
最大消費電力	180W
大きさ(幅×奥行×高さ)	400mm×723mm×1,231mm
質量	約130kg

イメージコントローラ【IC-303】

CPU	Intel Pentium4 3.2GHz FSB800MHz
OS	WindowsXP
ハードディスク	160GB
メモリ	1GB(DIMM512MB×2) 2GBまで拡張可能
外部メディア	CD-ROM, DVD-ROM
連続プリント速度	連続複写速度と同じ
解像度	1,800dpi相当×600dpi
ページ記述言語	Adobe PostScript3(3017) TCP/IP, AppleTalk, IPX/SPX
対応OS	Windows2000(SP4以降)/XP(SP2以降)、Windows Server2003、 Mac OS X(10.2.1, 10.2.3, 10.2.4以降)、UNIX(Solaris 8以降)、Linux
内蔵フォント	日本語フォント:モリサマ5書体 欧文フォント:137書体
インターフェース	Ethernet(10/100/1000Base-T)×2
電源	100-240V 50/60Hz
最大消費電力	400W
大きさ(幅×奥行×高さ)	243mm×518mm×508mm
質量	約18kg

■本体標準価格

bizhub PRO C6500 4,000,000円 (標準搬入設置料金63,000円) <税別>

bizhub PRO C6500P (2007年春発売予定) 3,800,000円 (標準搬入設置料金60,000円) <税別>

■オプション価格

商品名	標準価格(税別)	取付料金(税別)	備考
オリジナルカバー	[OC-506] 15,000円	—	C6500設置時、DF-609またはOC-506が必要です
自動両面原稿送り装置	[DF-609] 230,000円	4,500円	C6500PIには、装着できません
本体用ハードディスク	[HD-506] 200,000円	4,500円	40GB×4
2段給紙ユニット	[PF-601] 500,000円	5,000円	3,000枚×2段
大容量給紙ユニット	[LU-202] 340,000円	5,000円	2,500枚×1段
中綴じフィニッシャー	[FS-607] 600,000円	5,000円	小冊子、三つ折出力対応フィニッシャー
ポストインサータ	[PI-502] 120,000円	5,000円	FS-607用、カバー紙挿入
パンチキット	[PK-511] 60,000円	5,000円	FS-607用
平綴じフィニッシャー	[FS-503] 800,000円	5,000円	100枚綴じ対応フィニッシャー
中綴じユニット	[SD-501] 2,500,000円	15,000円	小冊子、三つ折、小口断裁対応
マルチ折りユニット	[FD-501] 1,350,000円	10,000円	6つの折り加工、パンチ対応
排紙トレイ	[OT-502] 61,000円	5,000円	
大容量スタッカ	[LS-501] 1,470,000円	5,000円	5,000枚排紙収納
搬送ユニット	[RU-503] 250,000円	—	FS-503、SD-501、FD-501、LS-501いずれかを装着時にひとつ必要です
搬送ユニット(電源コード付き)	[RU-504] 300,000円	—	FS-503を装着する場合はRU-504を選択、それ以外はRU-503を選択
防湿ヒータ(PF-601用)	[HT-504] 200,000円	5,000円	
防湿ヒータ(LU-202用)	[HT-503] 130,000円	5,000円	
プリンタコントローラ(EFI)	[IC-303] 2,400,000円	27,000円	
プリンタコントローラ(EFI内蔵型)	[IC-408]	2006年11月発売予定	プリンタ拡張、いずれかひとつを選択
プリンタコントローラ(Creo)	[IC-304]	2007年春発売予定	
ステイプル針(FS-503用)	[SK-701] 13,750円	—	5,000針×5個
ステイプル針(FS-607用)	[MS-5C] 3,300円	—	5,000針×3個
ステイプル針(SD-501用)	[SK-601] 8,250円	—	5,000針×3個

■クライアント環境設定料

サービス名	設定料金(税別)	サービス内容
プリンタ出力セットアップ(LAN経由)	3,000円/1ソフトウェア・台	プリンタドライバのインストールと設定、LPRソフト(WindowsのStandard TCP/IP Port含む)のインストールとポート設定(弊社出力機以外の場合は4,000円/台)。但しイメージコントローラ取付料金はパソコン1台分のドライバインストール、設定、操作指導を含んでおりますので、2台目以降のセットアップ時の料金になります。
プリンタドライバインストール(ローカル接続)	2,500円/1ソフトウェア・台	プリンタドライバのインストールと設定。
LPRソフトウェアインストール	2,500円/台	LPRソフト(WindowsのStandard TCP/IP Port含む)のインストールとポート設定。
プリンタ共有セットアップ	3,000円/台	ネットワーク内に設置されたプリンタの共有設定。
Eメール設定	2,000円/台	1アカウントの追加と設定(Outlook Expressに限る)。
スキャナ設定	2,500円/台	弊社MFPIに関わる、Scan to SMBのクライアントパソコンの設定とMFP側のファンタッチの作成
スキャナ設定およびセキュリティソフトの設定	3,000円/台	弊社MFPIに関わる、Scan to SMBのクライアントパソコンの設定とMFP側のファンタッチの作成、およびセキュリティソフトの設定変更

■アプリケーションインストール料

サービス名	設定料金(税別)	サービス内容
ソフトウェアインストール	3,000円/台	1ソフトウェアのインストールと動作確認(CD-ROM or FD4枚以内)。
(単体アプリケーション)	4,000円/台	1ソフトウェアのインストールと動作確認(FD5枚以上)。
ソフトウェアインストール	4,000円/台	MS-Officeのインストールと動作確認。
(総合ソフトウェア)	6,000円/台	基本CD-ROM。
	3,000円/台	付属CD-ROM。
ソフトウェアインストール	2,000円/1ソフトウェア・台	MS-Officeのアンインストール(アンインストール機能付のものに限る)。
バンドルソフトウェアインストール	2,500円/1ソフトウェア・台	弊社機バンドルソフトウェアのインストール設定と接続確認(弊社MFPIに関わるScan to HDDおよびScan to FTPのクライアントパソコンの設定を含む)
セキュリティソフトウェアインストール	5,000円/1ソフトウェア・台	セキュリティソフトウェア(Norton Anti Virus、ウイルスバスター等)のインストールと設定。

*上記のオプション取付料金、クライアント環境設定料およびアプリケーションインストール料は、コニカミノルタビジネスソリューションズ(株)が設置した場合の実例です。

■保守契約料金

bizhub PRO C6500/C6500Pをご購入の際には、保守サービスシステムとしてチャージシステム契約またはスポットシステム契約のいずれかを選択していただきます。

■チャージシステム

機械を常に最良の状態でお使いいただく事を目的として、トラブルを事前に防ぎ、また万一の時に迅速な保守サービスを実施するシステムです。

チャージシステム料金 フルカラー/モノカラー/モノクロモードの各月間カウント料金の合計金額をご請求させていただきます。合計金額が基本料金を下まわる場合は、基本料金をご請求させていただきます。

基本料金/月	8,000円		
モード	フルカラー	モノカラー	モノクロ
月間出力枚数	カウント単価		
1~1,000カウント/月	@40円	@25円	@8円
1,001~3,000カウント/月	@35円	@20円	@7円
3,001カウント以上/月	@30円	@20円	@6円
IC-303イメージコントローラ保守料金 (1台あたり)	30,000円/月		

* 左記料金には、イメージングユニットの貸与料、部品の交換・調整に必要な費用やトナーが含まれています。
 * ご請求は、カウンター数値から算出され、1ヵ月単位で行います。
 (但し、通過通減方式により、各モードごと、各層の料金帯を必ず通過し計算いたします。)
 * 契約有効期間は、契約日より5年とし、5年経過後はチャージ料金を変更させていただきます。
 (6年目は8%、7年目は12%チャージ料金をアップさせていただきます)
 * イメージコントローラ(IC-303)をご購入いただいたお客様にはイメージコントローラ保守料金をシステム料金に加えてご請求させていただきます。

■スポットシステム

機械の修理と感光剤、現像剤、トナー、部品、その他の関連商品の供給および交換をお客様のご要請の都度、有償でお引受けするシステムです。感光体、現像剤、トナー、部品、その他の商品をお買い上げいただけます。詳細につきましては販売担当者にお問い合わせください。

国内総販売元/

コニカミノルタ ビジネスソリューションズ株式会社

〒103-0023 東京都中央区日本橋本町1-5-4

製造元/

コニカミノルタ ビジネステクノロジー株式会社



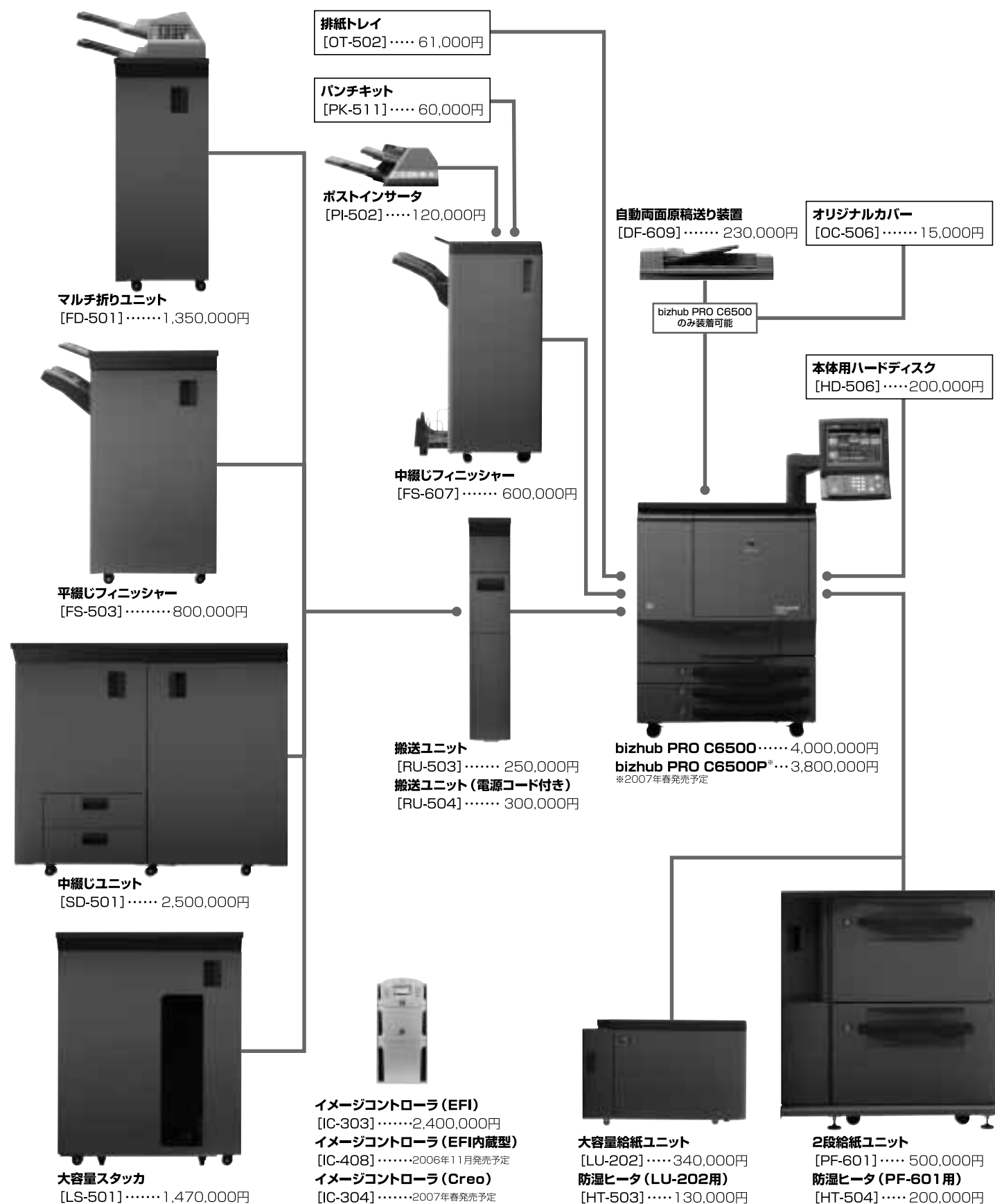
KONICA MINOLTA

bizhub PRO

C6500 / C6500P

■オプションシステム & 価格表

本紙記載の価格、料金には消費税が含まれておりません。ご購入の際は別途申し受けます。



システム構成一覧

*オリジナルカバー、自動両面原稿送り装置は、いずれかひとつの装着になります。(C6500PIには、装着できません)
 *ハードディスク装着は必須ではありません。
 *プロモデルとエントリーのオプションは混在出来ません。

商品名	プロモデル系オプション						エントリーモデル系オプション			本体	プロモデル系オプション		エントリーモデル系オプション		プロモデル/エントリーモデル共通オプション						システム合計金額 搬入・取付料金
	平綴じ フィニッシャー	中綴じユニット	大容量スタッカ	マルチ折り ユニット	搬送ユニット (電源付き)	搬送ユニット	中綴じ フィニッシャー	ポスト インサータ	パンチキット		2段給紙ユニット	防湿ヒータ (PF-601用)	大容量 給紙ユニット	防湿ヒータ (LU-202用)	イメージ コントローラ	イメージ コントローラ	オリジナル カバー	自動両面 原稿送り装置	本体用 ハードディスク	排紙トレイ	
商品概要	100枚平綴じ	50枚中綴じ/折り &小口断裁機能	大容量5,000枚 排紙収納	6種の折り機能 &パンチ機能			平綴じ50枚 中綴じ20枚	カバー紙挿入 機能	パンチ機能	3,000枚×2段 給紙		5,000枚給紙		Serverタイプ	内蔵タイプ *C6500PIには 装着できません	いずれかひとつを選択 *C6500PIには装着できません		CMYK 4色分同梱 40GB×4			
標準価格	800,000円	2,500,000円	1,470,000円	1,350,000円	300,000円	250,000円	600,000円	120,000円	60,000円	C6500 4,000,000円 C6500P 3,800,000円	500,000円	200,000円	340,000円	130,000円	2,400,000円		15,000円	230,000円	200,000円	61,000円	
搬入設置料 または 取付料金	5,000円	15,000円	5,000円	10,000円	—	—	5,000円	5,000円	5,000円	C6500 63,000円 C6500P 60,000円	5,000円	5,000円	5,000円	5,000円	27,000円		—	4,500円	4,500円	5,000円	
1 平綴じ製本	○				○									○				○			8,630,000円 114,000円
2 6種類折り加工				○										○				○			9,130,000円 119,000円
3 中綴じ製本		○				○								○				○			10,280,000円 124,000円
4 5,000枚スタック			○			○								○				○			9,250,000円 114,000円
5 6種類の折り加工 平綴じ製本	○			○										○				○			9,980,000円 124,000円
6 5,000枚スタック 平綴じ製本	○		○			○								○				○			10,100,000円 119,000円
7 5,000枚スタック 6種類の折り加工			○	○				○						○				○			10,600,000円 124,000円
8 5,000枚スタック 中綴じ製本		○	○					○						○				○			11,750,000円 129,000円
9 ペラ排紙														○				○		○	7,591,000円 114,000円
10 平綴じ/中綴じ製本 パンチ加工 カバー紙							○	○	○						○			○			—
11 ペラ排紙														○				○		○	7,361,000円 114,000円



オプションの主な仕様

中綴じフィニッシャー [FS-607]

形式	自動スタイル
用紙サイズ	スタイルモード: A3, B4, A4, A4タテ, B5, B5タテ, A5, 不定形紙, タブ紙 ストレートモード: A3, B4, A4, A4タテ, B5, B5タテ, A5, A5タテ, B6タテ ワイド紙, タブ紙, 不定形紙 (128×139~314×458mm) シフトモード: A3, B4, A4, A4タテ, B5, B5タテ, A5, ワイド紙, タブ紙, 不定形紙 (182×148~314×458mm) 中綴じ/中折りモード: A3, B4, A4タテ, ワイド紙, 不定形紙 A4タテ 三つ折りモード: A3, B4, A4, A4タテ, B5, B5タテ, A5, A5タテ, B6タテ, A6タテ, サブトレイモード: A3, B4, A4, A4タテ, B5, B5タテ, A5, A5タテ, B6タテ, A6タテ, はがき, ワイド紙, タブ紙, 不定形紙 (100×139~331×488mm)
対応用紙厚	スタイル, 中綴じ, 中折り, 三つ折りモード: 60~105g/mf ストレート, シフトモード: 60~200g/mf サブトレイモード: 50~300g/mf
最大積載枚数	スタイル, シフトモード: 2,500枚 (A4, A4タテ, B5, B5タテ) 1,500枚 (A3, B4) 500枚 (A5, B6, A6)
サブトレイ	平綴じモード: 1,000枚 中綴じモード: 5枚綴じ, 20冊以上 (用紙長299mm以上299mm以下は15冊) 中折りモード: 3枚折り, 33冊以上 (用紙長299mm以下は25冊目安) 三つ折りモード: 1枚折り, 50冊以上

スタイルモード種類	コーナー 手前/奥 センター (2ヶ所) 中綴じ
綴じ枚数	平綴じ 60~80g/mf: 50枚 81~105g/mf: 30枚 中綴じ 60~105g/mf: 20枚
折り枚数	中折り 60~105g/mf: 1~3枚 40W以下 60~80g/mf: 1~3枚 81~105g/mf: 1枚
マニュアルスタイル対応	PH-502, PK-511
装着可能オプション	PH-502, PK-511
電源	本体より供給
最大消費電力	80W
大きさ (幅×奥行×高さ)	424mm×658mm×990mm
質量	約95kg

*設定は等倍、マニュアル (濃度/用紙サイズ/倍率/カラーモード)、片面、原稿台読み込み、光沢モードOFF、フェイスアップ排紙、トレイ1使用時

パンチキット (フィニッシャー内蔵型) [PK-511]

適用機種	FS-607
パンチ穴数	2穴 φ6.5mm
対応用紙厚	60~128g/mf
用紙サイズ	A3, B4, A4, A4タテ, B5, B5タテ, A5, A5タテ
電源	フィニッシャー本体より供給
最大消費電力	40W以下
大きさ (幅×奥行×高さ)	130mm×470mm×115mm
質量	約3.0kg

ポストインサータ [PI-502]

適用機種	FS-607
機能	フィニッシャーへのカバー給紙
対応用紙厚	60~200g/mf
用紙サイズ	上段: A4, A4タテ, B5, B5タテ, A5, ワイド紙, 不定形紙 下段: A3, B4, A4, A4タテ, B5, B5タテ, A5, 不定形紙
スタック容量	200枚×2段
電源	フィニッシャー本体より供給
最大消費電力	30W以下
大きさ (幅×奥行×高さ)	511mm×620mm×220mm
質量	約10.5kg

大容量給紙ユニット [LU-202]

形式	大容量給紙トレイ
対応用紙厚	64~300g/mf
用紙サイズ	A3, B4, A4, A4タテ, B5, 不定形紙
給紙容量	2,500枚 (80g/mf)
電源	本体より供給
最大消費電力	70W (防湿ヒータ含まず)
大きさ (幅×奥行×高さ)	710mm×693mm×417mm
質量	約40kg

内蔵型イメージコントローラ [IC-408] 2006年11月発売予定